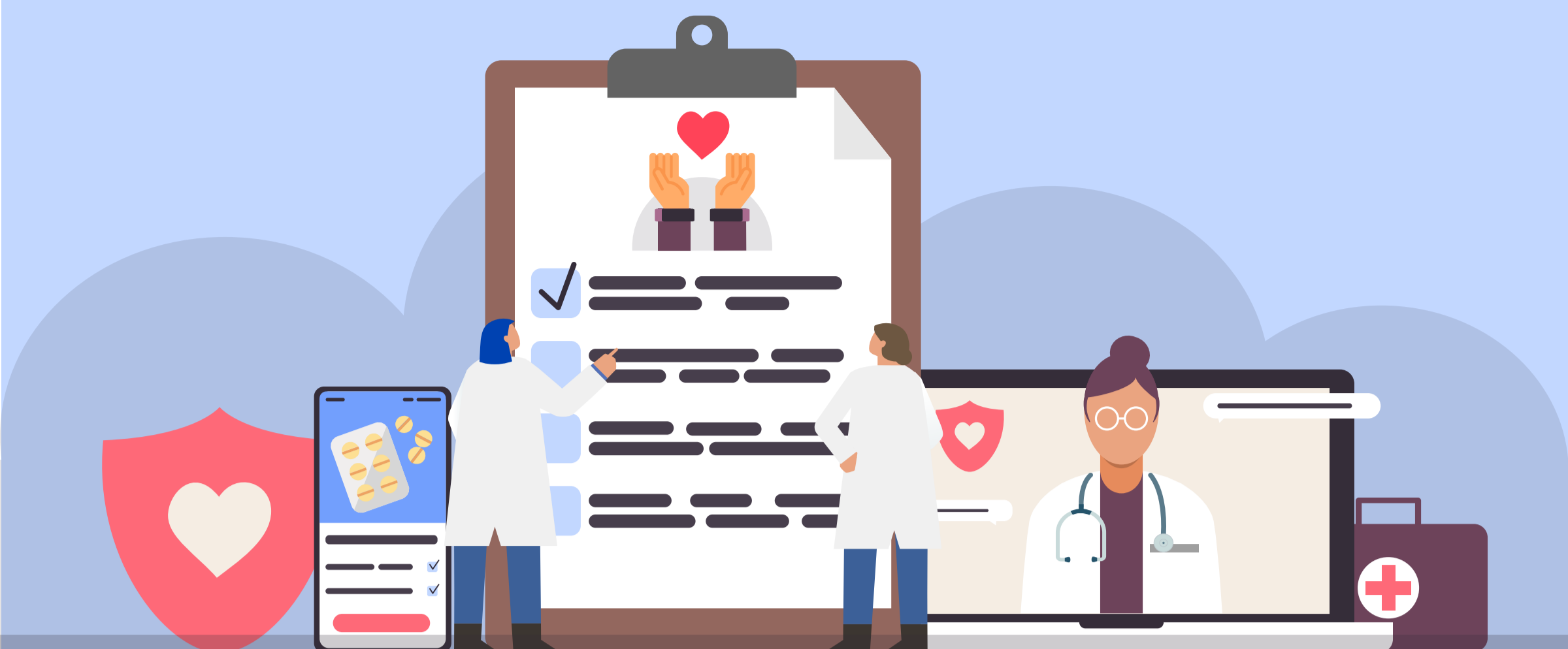


# IMPACT DE LA COVID-19 SUR LES PROGRAMMES DE SOUTIEN AUX PATIENTS

Les Programmes de Soutien aux Patients (PSPs) sont devenus plus importants depuis le début de la pandémie, mais les médecins ne sont pas très familiers avec les services offerts.



## Spécialités sondées



Médecins de famille



Rhumatologues



Dermatologues



Gastroentérologues



Oncologues



Hématologues

## Les PSPs ont un plus grand impact sur le processus décisionnel des médecins.

Vu que les médecins ont eu plus de difficultés à voir les patients aussi souvent qu'ils le voudraient depuis la COVID-19...



...73 %

Pensent que les PSPs sont devenus plus importants pour les patients  
(% d'accord/fortement d'accord)



...63 %

Disent que la qualité d'un PSP a maintenant une plus grande influence sur leur choix de traitement  
(% d'accord/fortement d'accord)

## Toutefois, les médecins ne se souviennent pas de beaucoup des services offerts par les PSPs

**Sans assistance**, moins de la moitié des médecins nomment un service de soutien aux patients autre que des services d'assistance financière.



**Avec assistance**, lorsque présentés une liste de plus de 20 services, les médecins n'en associent que 5 en moyenne avec un PSP — même ceux qui sont les plus connus.



## Les médecins estiment que 3 services en particuliers sont devenus plus importants pour les PSPs depuis le début de la pandémie.



...45 %

Livraison des médicaments à domicile à partir de la pharmacie



...45 %

Aide au paiement pour des raisons de compassion



...44 %

Accès pour les patients à des conseils professionnels d'infirmières par téléphone ou en ligne.

Données basées sur un sondage de médecins de famille (n=48), Dermatologues (n=20), Gastroentérologues (n=20), Hématologues (n=13), Oncologues (n=18), Rhumatologues (n=21), Septembre 2021

Copyright 2021 MD Analytics inc. MD Analytics est une marque déposée de MD Analytics inc. Tous droits réservés. MD Analytics inc. est membre du Conseil de recherche et d'intelligence marketing canadien (CRIC). Cette étude est conforme à toutes les normes du CRIC. MD Analytics inc. a parrainé et mené cette recherche de manière indépendante. Pour obtenir les communiqués de presse relatifs à cette recherche, veuillez vous rendre sur [www.mdanalytics.com/contactez-nous](http://www.mdanalytics.com/contactez-nous) et citez **Impact de la COVID-19 sur les PSPs** dans votre demande.



**MD Analytics**  
[www.mdanalytics.com](http://www.mdanalytics.com)