

# Professionnels de la santé Un an après la COVID-19



Comparaison de l'impact de la COVID-19 sur les professionnels de santé en juin 2020 et en mars 2021

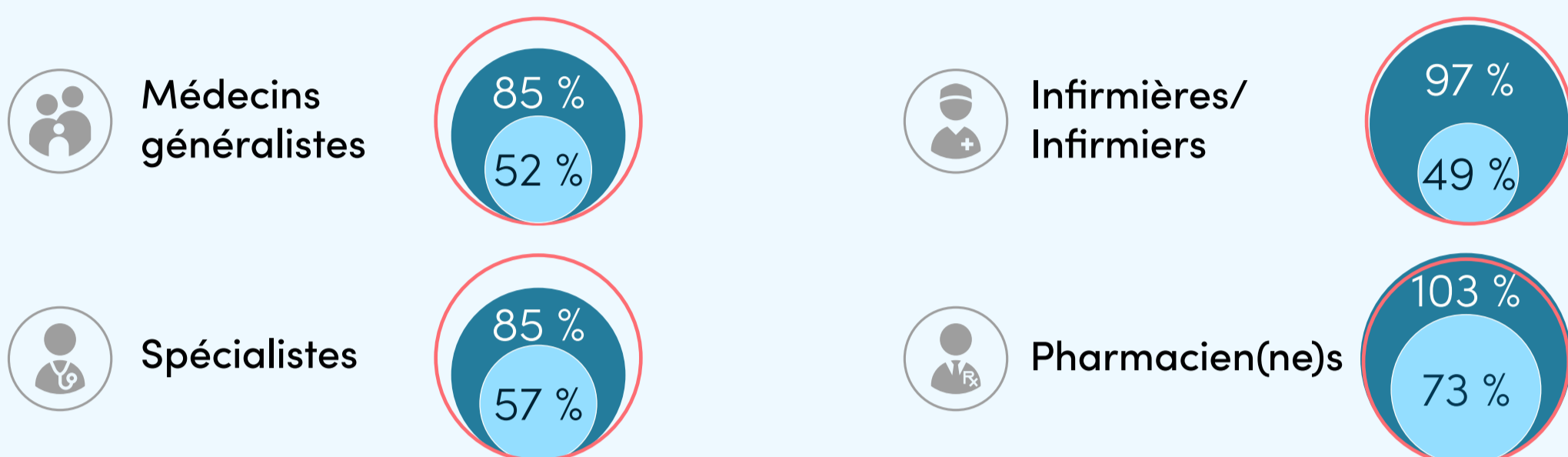
Juin 2020

Mars 2021

## Dans l'ensemble, les professionnels de santé ont retrouvé leur charge de travail d'avant la COVID

Niveaux de charge totale des patients  
(% de la charge type avant la COVID)

○ Avant la COVID  
● Juin 2020  
● Mars 2021

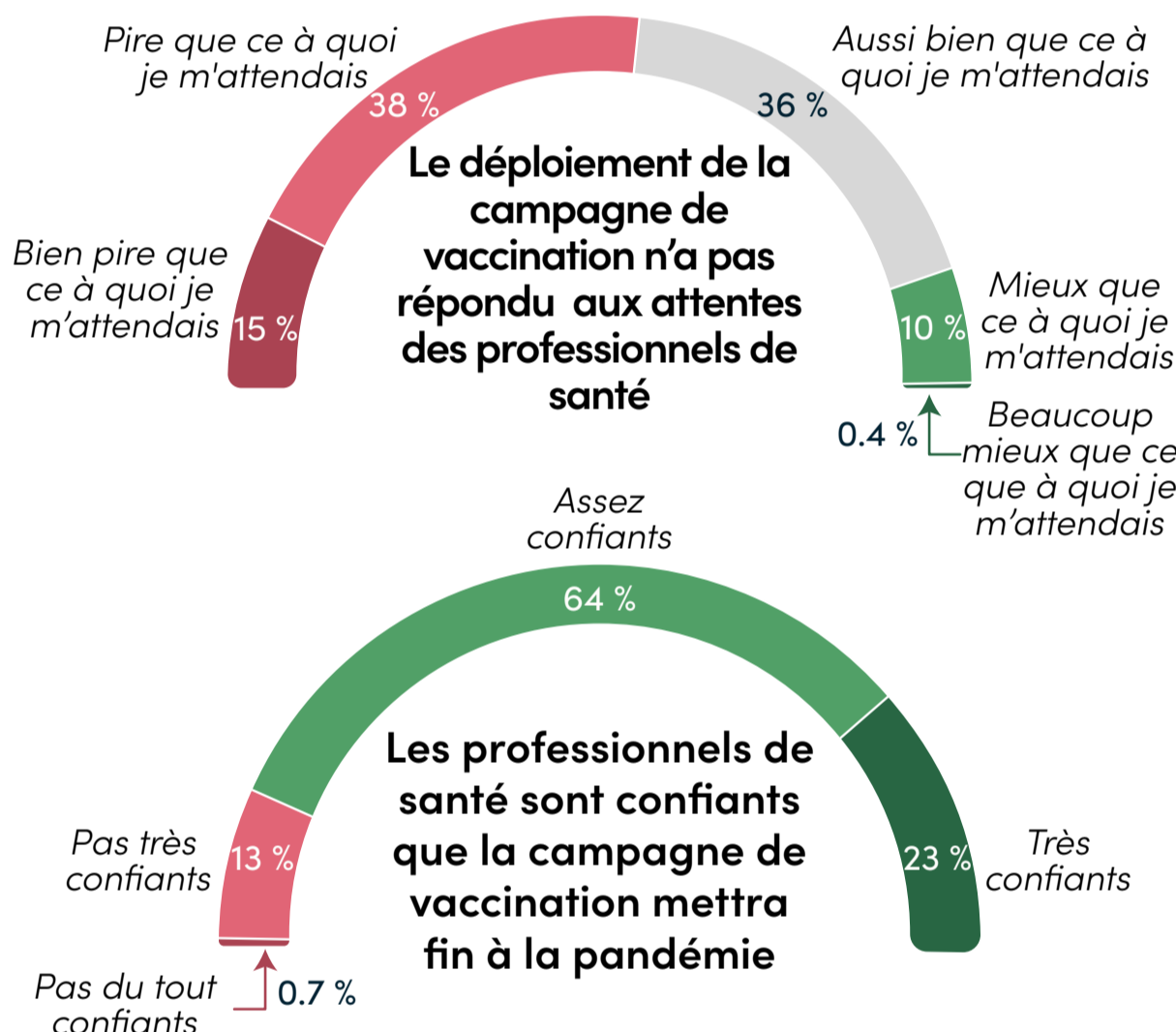
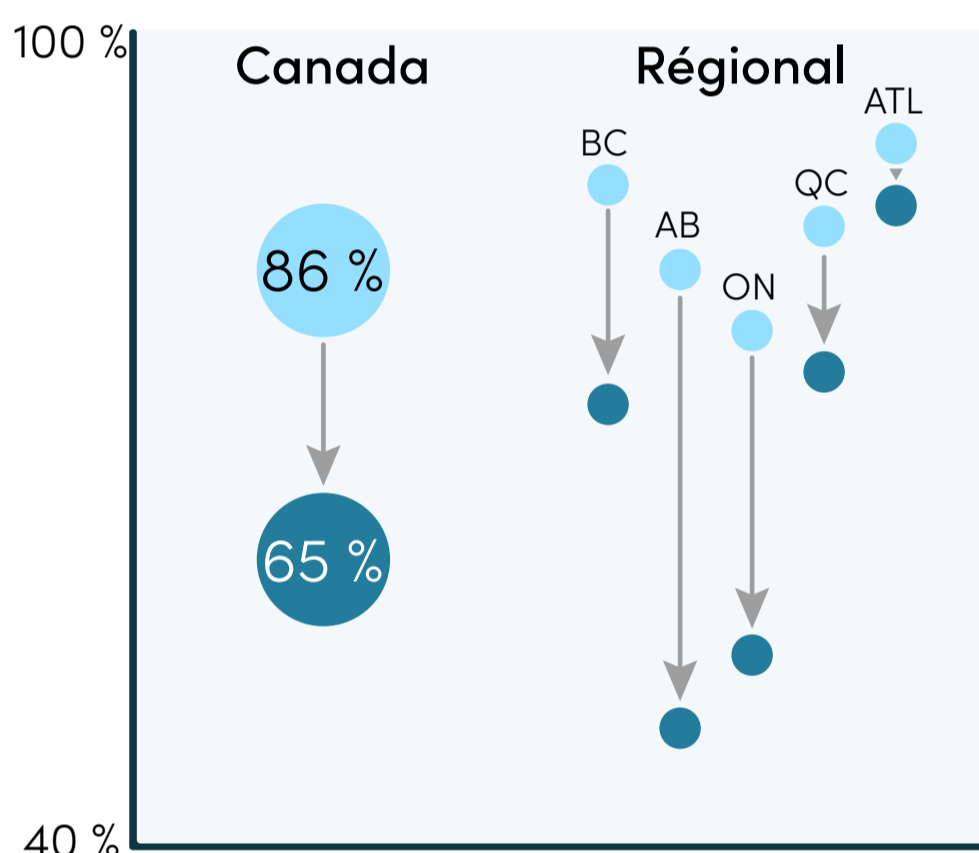


## L'accord avec la gestion du gouvernement de la COVID-19 a diminué

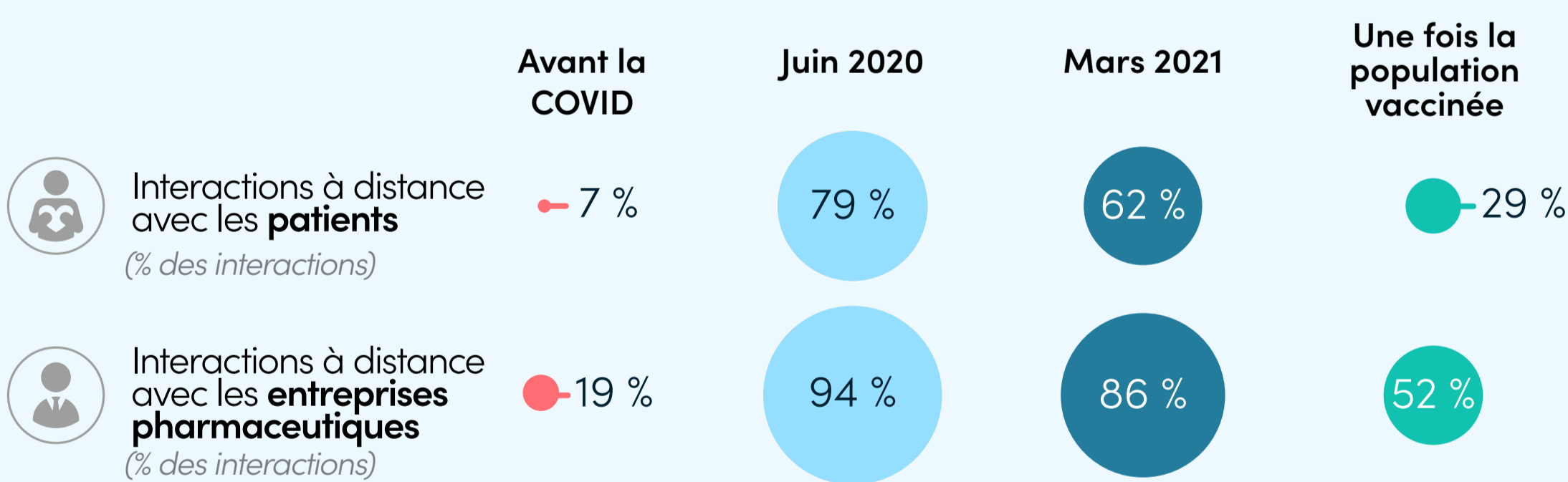
Niveau d'accord

(Échelle d'accord en 5 points, 2 cases supérieures)

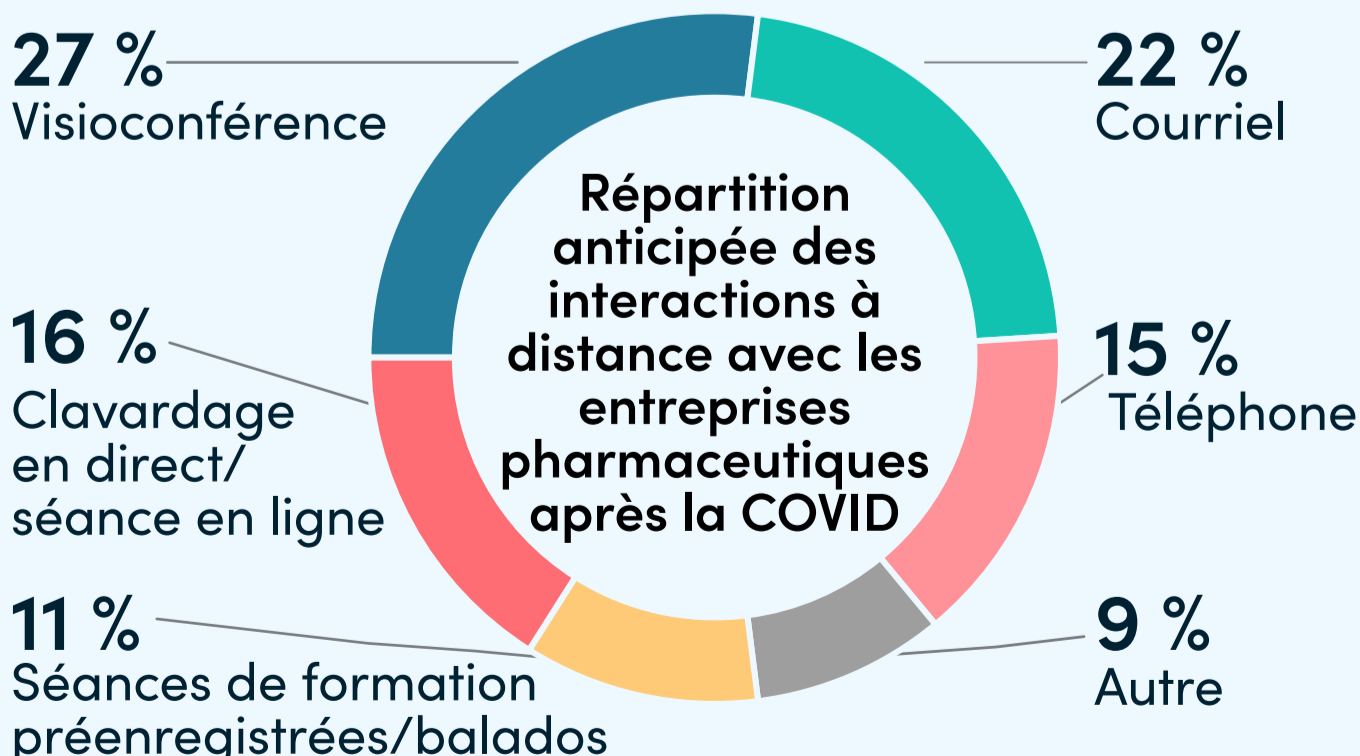
● Juin 2020  
● Mars 2021



## Les interactions à distance sont là pour rester



Les médecins ont l'intention d'utiliser une combinaison d'outils à distance et virtuels pour communiquer avec les représentants pharmaceutiques



Données basées sur un sondage chez les MG (n=112), spécialistes (n=136), infirmières (n=144), pharmacien(ne)s (n=155) Mars 2021

Copyright 2021 MD Analytics inc. MD Analytics est une marque déposée de MD Analytics inc. Tous droits réservés. MD Analytics inc. est membre du Conseil de recherche et d'intelligence marketing canadien (CRIC). Cette étude est conforme à toutes les normes du CRIC. MD Analytics inc. a parrainé et mené cette recherche de manière indépendante. Pour obtenir les communiqués de presse relatifs à cette recherche, veuillez vous rendre sur [www.mdanalytics.com/contactez-nous](http://www.mdanalytics.com/contactez-nous) et citez QP27 dans votre demande.

**MD Analytics**  
www.mdanalytics.com